



**FAABORG-MIDTFYN
KOMMUNE**

By, Land og Kultur

BYG
Mellemgade 15
5600 Faaborg

Tlf. 7253 2104
teknik@fmk.dk
www.fmk.dk

Landzonetilladelse

Dato: 14. august 2023

Faaborg-Midtfyn Kommune har godkendt din ansøgning om landzonetilladelse til:

**Opførelse af udhus som løsdriftstald/læskur til heste
på Trunderupvej 3, Kværndrup
Matrikel nr. 8b, Gislev By, Gislev**

Tilladelsen er kun gyldig, hvis den er udnyttet indenfor 5 år¹. Er arbejdet ikke begyndt til den tid, bliver tilladelsen annulleret.

Tilladelsen er meddelt i henhold til Planloven § 35, stk. 1 og betinger, at arbejdet bliver udført som beskrevet i ansøgningen og i overensstemmelse med nuværende gældende love og regler samt de betingelser, der er nævnt nedenfor.

Vilkår for landzonetilladelsen

Landzonetilladelsen er givet på følgende vilkår:

- Udvendige bygningsdele skal holdes i afdæmpede farver, som harmonerer med omgivelserne.

Der gøres opmærksom på, at dit byggeprojekt ikke må påbegyndes, før der er meddelt byggetilladelse. Der kan tidligst meddeles byggetilladelse, når klagefristen er udløbet.

Baggrund for landzonetilladelsen

Du har søgt om tilladelse til at opføre en løsdriftsstald/læskur på 45 m² til max. 4 heste til hobbybrug. Læskuret udføres som rundbuehal med en max. højde på 3,15 m og indrettes med en sygeboks på 9 m², 30 m² løsdrift og plads til opbevaring af foder på 6 m². Bygningen, der udføres i metalplader, placeres ved folden, umiddelbart øst for eksisterende maskinhal og max. 20 m fra boligen.

Ejer har redegjort for nødvendigheden af løsdriftsstalden og at eksisterende bygninger ikke er egnede til formålet.

Projektet kræver en landzonetilladelse efter Planloven § 35, da bygningen skal anvendes som løsdriftsstald til hobbyheste.

Et af hovedformålene med Planlovens landzonebestemmelser er at sikre landskabelige, naturbeskyttelsesmæssige og rekreative interesser.

Kontakt

Mette Holmboe
meho1@fmk.dk
Direkte tlf. 7253 4391

Sagsoplysninger

Trunderupvej 3
5772 Kværndrup
Ejendomsnr. 19387
Matrikelnr. 8b, Gislev By, Gislev
Sagsid. 01.03.03-P19-61-23

Telefontider

Mandag	10:00-12:00
Tirsdag	10:00-12:00
Onsdag	LUKKET
Torsdag	15:00-17:00
Fredag	10:00-12:00

Åbningstider

Møder skal bookes på forhånd i telefontiden.

¹ Planloven § 56, stk. 2.



FAABORG-MIDTFYN KOMMUNE

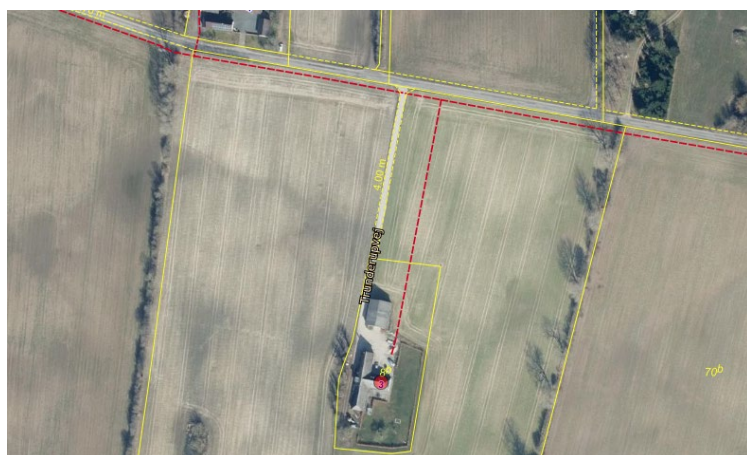
Ejendommen er en beboelsesejendom med et grundareal på 4.985 m², hvor der i dag på BBR er registreret et enfamiliehus på 172 m², to udhuse på henholdsvis 59 og 120 m² samt et maskinhus/garage på 180 m².

Ejendommen er ikke omfattet af en kommuneplanramme, men er ifølge Kommuneplan 2019 beliggende i et område, hvor landskabet skal vedligeholdes, og ejendommen er udpeget som særlig værdifuld landbrugsjord. Da løsdriftstalden/læskuret har en meget beskeden størrelse og desuden ligger i forbindelse med og underordner sig eksisterende bebyggelse, vurderes det at det ansøgte ikke vil påvirke landskabet.

Vi vurderer desuden, at det ansøgte, med en afstand på min. 8 km til nærmeste NATURA-2000 område, ikke vil have en væsentlig indvirkning på dyre- og planteliv, herunder, at der ikke vil ske forringelse eller beskadigelse af yngle-, vokse-, eller rasteområder for særligt beskyttede arter, jf. Habitatbekendtgørelsen.

Der er registreret særlige drikkevandsinteresser i området. Sagen vurderes ikke at have betydning for dette.

Øst for eksisterende bebyggelse er der angivet en spildevandsledning, som bør iagttages ved byggearbejdet. Tag evt. kontakt til www.FFV.dk ved tvivl om eksakt placering.



Landzoneansøgningen har ikke været sendt til naboorientering, da det ansøgte ikke vurderes at være af væsentlig betydning for naboerne, da alle nabobeboelser ligger næsten 250 m væk.

Vi vurderer, at det ansøgte ikke strider mod planloven og overordnede beskyttelsesinteresser. I afgørelsen er der lagt vægt på, at der er lovkrav om læskur til heste og at bygningens størrelse er tilpasset antallet af heste.

Offentliggørelse

Landzonetilladelsen vil blive offentliggjort den 14. august 2023 på kommunens hjemmeside².

Klagefristen udløber den 11. september 2023.

Landzonetilladelsen kan ikke udnyttes før klagefristen er udløbet. En klage har opsættende virkning med mindre Planklagenævnet bestemmer andet.

² www.fmk.dk/landzone



**FAABORG-MIDTFYN
KOMMUNE**

Vær opmærksom på anden lovgivning

På matriklen kan der være tinglyst servitutter om f.eks. kloakledninger, bygge-
linjer, hegn eller andre forhold, som berører ejendommen. Der kan fås nærmere
oplysninger om dette ved Tinglysningsretten³.

Ved udførelse af projektet skal du være opmærksom på, at anden lovgivning
kan have indflydelse på projektet. Ved fund af fortidsminder⁴ skal du kontakte
Øhavsmuseet⁵, bygge- og anlægsaffald skal sorteres⁶, ændring af vejadgang⁷
kræver godkendelse, og desuden skal du være opmærksom på regler om jord-
flytning⁸.

Ønsker du at klage?

Hvis du ikke mener, at vi har behandlet sagen indholdsmæssigt eller retligt efter
lovgivningen, så kan du klage til Planklagenævnet inden for 4 uger fra dags
dato. Afgørelsen kan påklages af enhver med retlig interesse i sagens udfald og
af landsdækkende foreninger og organisationer, hvis hovedformål er beskyttel-
sen af natur og miljø eller varetagelse af væsentlige brugerinteresser inden for
arealanvendelsen.

Klagen skal sendes til Planklagenævnet via Klageportalen, som du finder på
www.borger.dk eller www.virk.dk. Klagen sendes gennem Klageportalen til
Faaborg-Midtfyn Kommune. Klagen er først indgivet, når den er tilgængelig for
kommunen i Klageportalen.

Planklagenævnet skal som udgangspunkt afvise en klage, der kommer udenom
Klageportalen, hvis der ikke er særlige grunde til det. Hvis du ønsker at blive
fritaget for at bruge Klageportalen, skal du sende en begrundet anmodning til
Faaborg-Midtfyn Kommune. Kommunen videresender anmodningen til Plankla-
genævnet, som afgør om din anmodning kan imødekommes.

For at få behandlet sagen, skal der indbetales et gebyr til Planklagenævnet.
Gebyret betales tilbage, hvis du får helt eller delvis medhold i klagen. Nærmere
information og vejledning findes på www.naevneneshus.dk/planklagenaevnet.

Hvis du vil indbringe afgørelsen for domstolene, skal dette ske inden 6 måne-
der.

Har du spørgsmål, er du velkommen til at kontakte mig.

Venlig hilsen

Mette Holmboe
Bygningskonstruktør

Gitte Nykjær Madsen
Bygningskonstruktør

Kopi sendt til:

Arkæologi Sydfy, Grubbemøllevej 13, 5700 Svendborg
arkaeologi@ohavsmuseet.dk

Odense Bys Museer, Overgade 48, 5000 Odense C
museum@odense.dk

³ Se www.tinglysning.dk

⁴ Museumsloven §§ 24-27 (Lov nr. 473 af 7. juni 2001).

⁵ Øhavsmuseet, Arkæologi Sydfy – mail: arkaeologi@ohavsmuseet.dk

⁶ Se www.fmk.dk/byggeaffald

⁷ Se www.fmk.dk/vejadgang

⁸ Se www.fmk.dk/jordflytning



**FAABORG-MIDTFYN
KOMMUNE**

Kort med placering



Illustration af løsdribsstald/læskur





**FAABORG-MIDTFYN
KOMMUNE**

Oversigtskort, der viser placering øst for Kværndrup og syd for Gislev

