



**FAABORG-MIDTFYN
KOMMUNE**

By, Land og Kultur

BYG
Mellemgade 15
5600 Faaborg

Tlf. 7253 2104
teknik@fmk.dk
www.fmk.dk

Landzonetilladelse

Dato: 2. maj 2023

Faaborg-Midtfyn Kommune har godkendt din ansøgning om landzonetilladelse til:

**Etablering af ridebane med belysning
på Hedebovej 38, Ringe
Matrikel nr. 18b, Heden By, Heden**

Kontakt

Gitte Nykjær Madsen
gimad@fmk.dk
Direkte tlf. 7253 3493

Sagsoplysninger

Hedebovej 38
5750 Ringe
Ejendomsnr. 13728
Matrikelnr. 18b, Heden By, Heden
Sagsid. 01.03.03-P19-82-22

Tilladelsen er kun gyldig, hvis den er udnyttet indenfor 5 år¹.
Er arbejdet ikke begyndt til den tid, bliver tilladelsen annulleret.

Tilladelsen er meddelt i henhold til Planloven § 35, stk. 1 og betinger, at arbejdet bliver udført som beskrevet i ansøgningen og i overensstemmelse med nuværende gældende love og regler samt de betingelser, der er nævnt nedenfor.

Vilkår for landzonetilladelsen

Landzonetilladelsen er givet på følgende vilkår:

- Eventuelt afgravet materiale skal køres bort eller planeres ud på omkringliggende arealer i et lag på maksimalt 30 cm, for at undgå negativ påvirkning af landskabet, ved etablering af bakker, volde og lignende.
- Belysning ved ridebanen skal etableres som orienteringslys i form af lav pullertbelysning, eller ved at belysningen monteres på toplisten af indhegningen omkring banen, i en højde på maksimalt 1,3 m. Belysningen skal være rettet ind mod banen, og lamperne skal være afskærmet foroven, så de ikke lyser opad. Belysningen må kun være tændt, når ridebanen benyttes. Dette for ikke at skabe lysforurening i det åbne land.

Der gøres opmærksom på, at etablering af ridebanen ikke må påbegyndes før klagefristen er udløbet, og der ikke er indkommet klager.

Baggrund for landzonetilladelsen

Du har søgt om tilladelse til at etablere en ridebane på ca. 42x51 m. Banen anlægges med grus som toplag og placeres 3 m fra skel mod nord og øst. Banen hegnes ind med hegn i en højde på maksimalt 1,30 m. Der opsættes retningsbestemt lys på banen, det lyser ned på banen. Banen skal anvendes til privat brug for ejendommens egne ca. 4 heste.

Telefontider

Mandag	10:00-12:00
Tirsdag	10:00-12:00
Onsdag	LUKKET
Torsdag	15:00-17:00
Fredag	10:00-12:00

Abningstider

Møder skal bookes på forhånd i telefontiden.

¹ Planloven § 56, stk. 2.



FAABORG-MIDTFYN KOMMUNE

Projektet kræver en landzonetilladelse efter Planloven § 35, da der er tale om ændret anvendelse af areal til etablering af en ridebane til privat brug.

Et af hovedformålene med Planlovens landzonebestemmelser er at sikre landskabelige, naturbeskyttelsesmæssige og rekreative interesser.

Ejendommen er en landbrugsejendom med et grundareal på ca. 31,7 ha, hvor der i henhold til BBR er registreret et stuehus med et samlet boligareal på 131 m², samt forskellige landbrugsbygninger på i alt ca. 828 m².

Ejendommen er ifølge Kommuneplan 2013 beliggende i et område, hvor landskabet skal vedligeholdes. Da arealet i dag bruges til græsning af dyr, vurderes det at etableringen af ridebanen ikke har betydning for dette.

I området er der registreret særlige drikkevandsinteresser.

Da der er tale om etablering af en ridebane, med toplag i grus, vurderes det at sagen ikke har betydning for udpegningen.

Langs skel mod nord er der registreret beskyttede jord- og stendiger. Da ridebanen placeres 3 m fra skel mod nord, vurderes det at sagen ikke har betydning for dette. Der gøres opmærksom på at der ikke må ændres på tilstanden af de beskyttede sten- og jorddiger.

Landzoneansøgningen har ikke været sendt til naboorientering, da vi vurderer at etablering af ridebanen ikke har betydning for de omkringboende, da der er ca. 50 m til den nærmeste nabobeboelse.

Vi vurderer, at det ansøgte ikke strider mod planloven og overordnede beskyttelsesinteresser.

Vi vurderer, at det ansøgte, med en afstand på min. 3,4 km til nærmeste NATURA-2000 område, ikke vil have en væsentlig indvirkning på dyre- og planteliv, herunder, at der ikke vil ske forringelse eller beskadigelse af yngle-, vokse-, eller rasteområder for særligt beskyttede arter, jf. Habitatbekendtgørelsen.

Offentliggørelse

Landzonetilladelsen vil blive offentliggjort den 3. maj 2023 på kommunens hjemmeside².

Klagefristen udløber den 31. maj 2023.

Landzonetilladelsen kan ikke udnyttes før klagefristen er udløbet. En klage har opsættende virkning med mindre Planklagenævnet bestemmer andet.

Vær opmærksom på anden lovgivning

På matriklen kan der være tinglyst servitutter om f.eks. kloakledninger, byggeplaner, hegn eller andre forhold, som berører ejendommen. Der kan fås nærmere oplysninger om dette ved Tinglysningsretten³.

Ved udførelse af projektet skal du være opmærksom på, at anden lovgivning kan have indflydelse på projektet. Ved fund af fortidsminder⁴ skal du kontakte Øhavsmuseet⁵, bygge- og anlægsaffald skal sorteres⁶, ændring af vejadgang⁷

² www.fmk.dk/landzone

³ Se www.tinglysning.dk

⁴ Museumsloven §§ 24-27 (Lov nr. 473 af 7. juni 2001).

⁵ Øhavsmuseet, Arkæologi Sydfyn – mail: arkaeologi@ohavsmuseet.dk

⁶ Se www.fmk.dk/byggeaffald



**FAABORG-MIDTFYN
KOMMUNE**

kræver godkendelse, og desuden skal du være opmærksom på regler om jordflytning⁸.

Ønsker du at klage?

Hvis du ikke mener, at vi har behandlet sagen indholdsmæssigt eller retligt efter lovgivningen, så kan du klage til Planklagenævnet inden for 4 uger fra dags dato. Afgørelsen kan påklages af enhver med retlig interesse i sagens udfald og af landsdækkende foreninger og organisationer, hvis hovedformål er beskyttelsen af natur og miljø eller varetagelse af væsentlige brugerinteresser inden for arealanvendelsen.

Klagen skal sendes til Planklagenævnet via Klageportalen, som du finder på www.borger.dk eller www.virk.dk. Klagen sendes gennem Klageportalen til Faaborg-Midtfyn Kommune. Klagen er først indgivet, når den er tilgængelig for kommunen i Klageportalen.

Planklagenævnet skal som udgangspunkt afvise en klage, der kommer udenom Klageportalen, hvis der ikke er særlige grunde til det. Hvis du ønsker at blive fritaget for at bruge Klageportalen, skal du sende en begrundet anmodning til Faaborg-Midtfyn Kommune. Kommunen videresender anmodningen til Planklagenævnet, som afgør om din anmodning kan imødekommes.

For at få behandlet sagen, skal der indbetales et gebyr til Planklagenævnet. Gebyret betales tilbage, hvis du får helt eller delvis medhold i klagen. Nærmere information og vejledning findes på www.naevneneshus.dk/planklagenaevnet.

Hvis du vil indbringe afgørelsen for domstolene, skal dette ske inden 6 måneder.

Har du spørgsmål, er du velkommen til at kontakte mig.

Venlig hilsen

Gitte Nykjær Madsen
Bygningskonstruktør

Rikke Enevold Petersen
Bygningskonstruktør

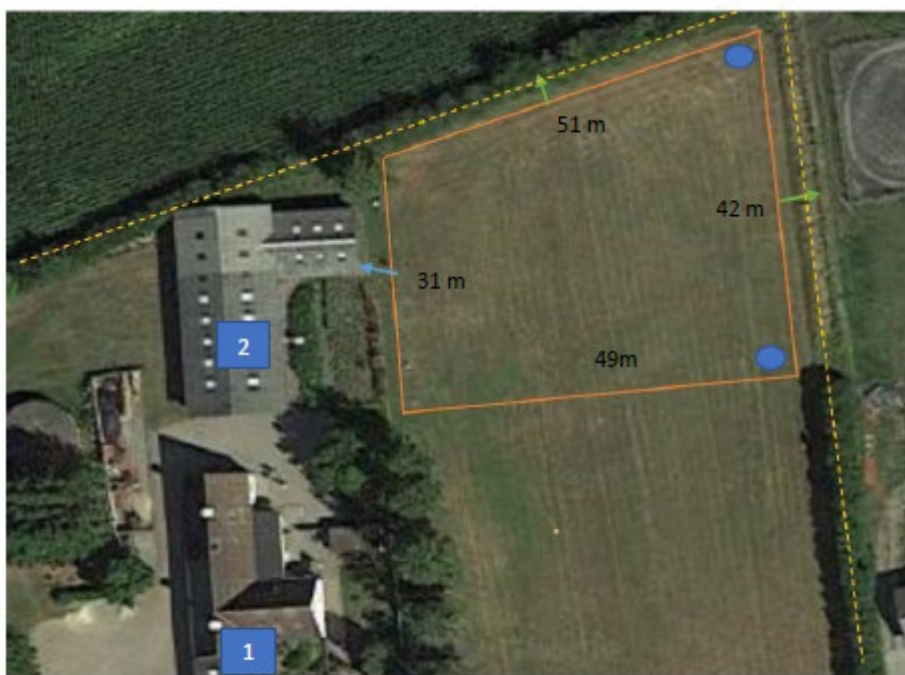
Kopi sendt til:
Arkæologi Sydfyn, Grubbemøllevej 13, 5700 Svendborg
arkaeologi@ohavsmuseet.dk

Odense Bys Museer, Overgade 48, 5000 Odense C
museum@odense.dk

⁷ Se www.fmk.dk/vejadgang

⁸ Se www.fmk.dk/jordflytning

Kort med placering



Den blå pil → 7 meter til lade bygning
Den grønne → 3 meter til skel

Oversigtskort

