




Signatur:

 Trampesti  
 Udskilles som offentlig sti med en  
 bredde på 2,25 meter (ca. 94 m<sup>2</sup>)

**Etablering af offentlig sti i Nr. Lyndelse - Ekspropriationsplan 1**

Matr.nr. 1k Søby Søgård Hgd., Nr. Søby  
 Faaborg-Midtfyn Kommune

J.nr.: 2110243 / nvp Målf.: 1:1000 / A4 Koord.sys.: DKTM2 DVR90



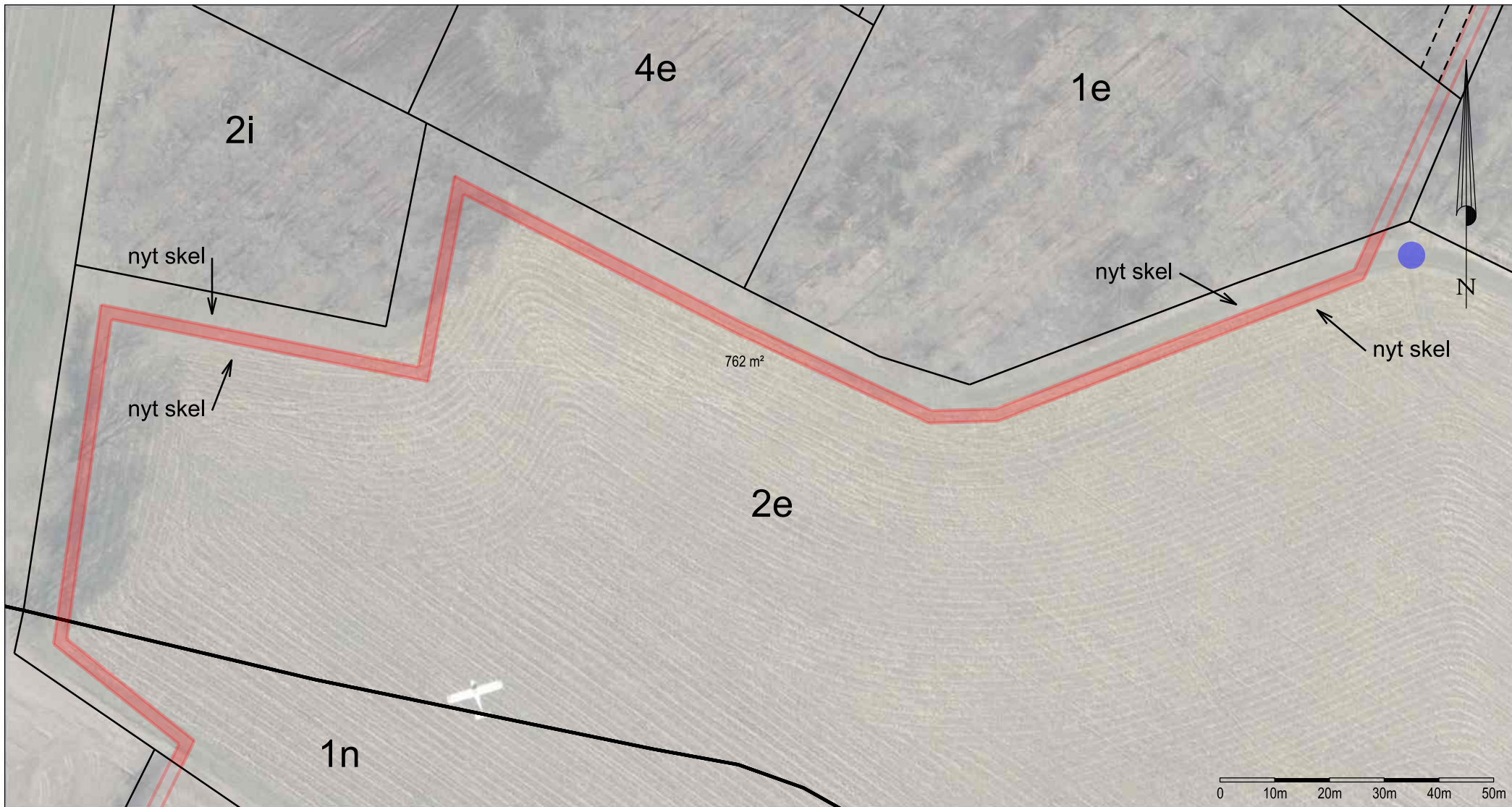
Casper Sørensen  
 Landinspektør

www.geopartner.dk +45 70 12 10 11 CVR: 20014784


Dato:

5. januar 2023

Rev.dato:



Signatur:

 Trampesti  
 Udskilles som offentlig sti med en  
 bredde på 2,25 meter (ca. 762 m<sup>2</sup>)

**Etablering af offentlig sti i Nr. Lyndelse - ekspropriationsplan 2**

Matr.nr. 2e Lumby By, Nr. Lyndelse og 1n Søby Søgård Hgd., Nr. Søby

Dato:

5. januar 2023

Rev.dato:

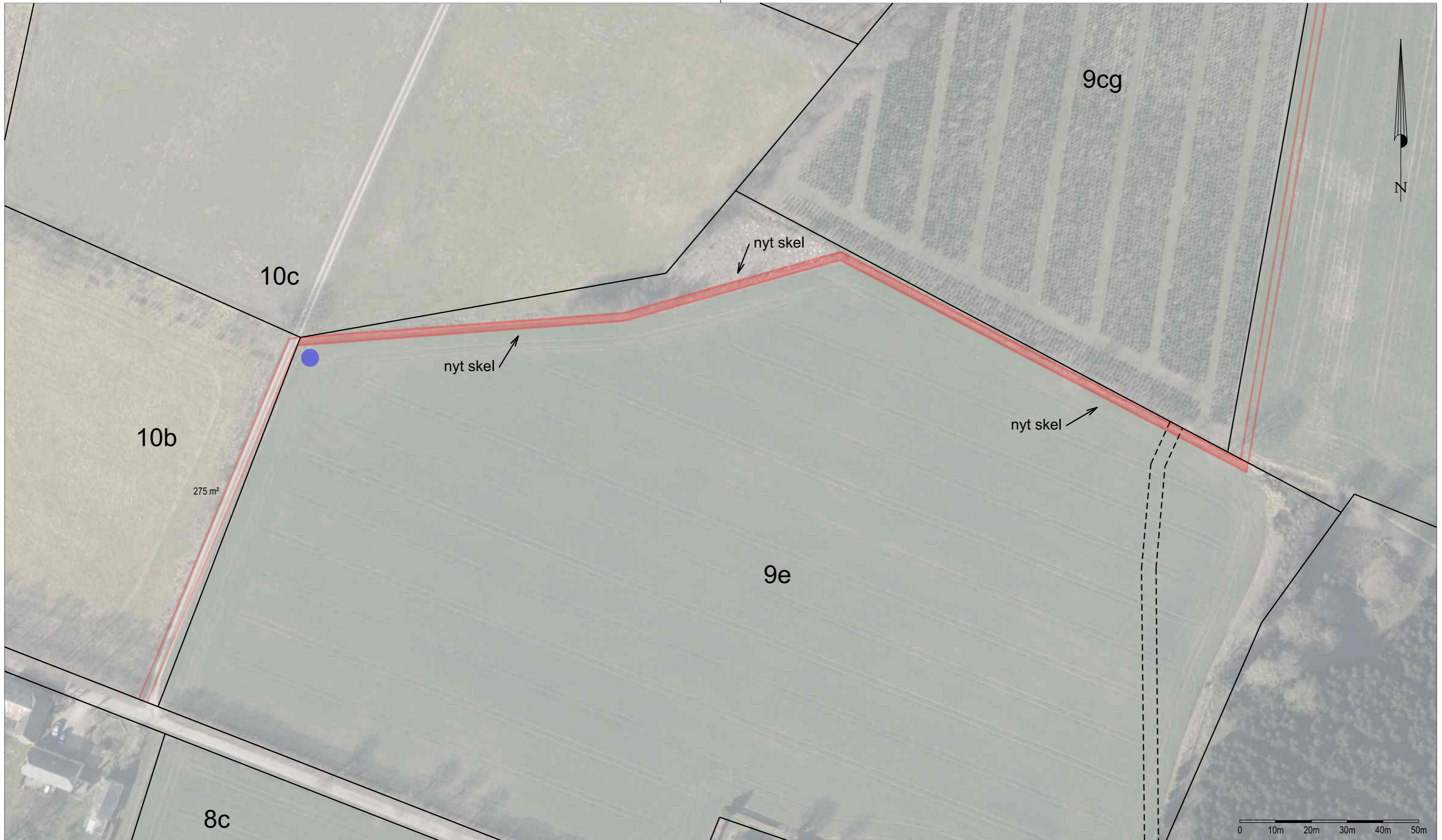
J.nr.: 2110243 / nvp Målf.: 1:1000 / A4 Koord.sys.: DKTM2 DVR90




Casper Sørensen  
 Landinspektør

www.geopartner.dk +45 70 12 10 11 CVR: 20014784





Signatur:

 Trampesti  
 Udskilles som offentlig sti med en  
 bredde på 2,25 meter (ca. 635 m<sup>2</sup>)

Etablering af sti i Nr. Lyndelse - ekspropriationsplan 4

Matr.nr. 9e Lumby By, Nr. Lyndelse

Dato:

5. januar 2023

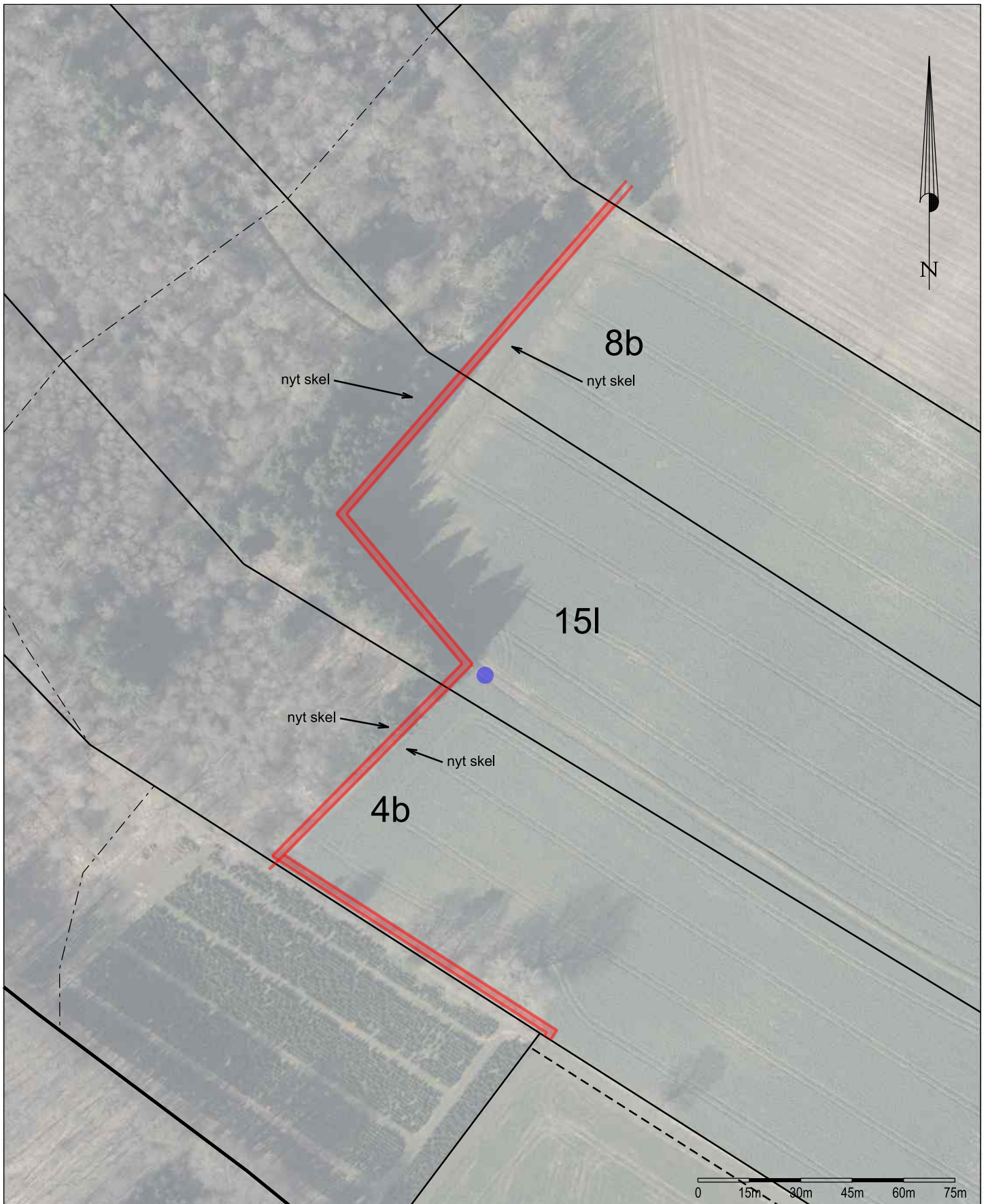
Rev.dato:

J.nr.: 2110243 / nvp Målf.: 1:1000 / A3 Koord.sys.: DKTM2 DVR90



Casper Sørensen  
 Landinspektør

www.geopartner.dk +45 70 12 10 11 CVR: 20014784



**Etablering af sti i Nr. Lyndelse - ekspropriationsplan 5**

Matr.nr. 15l, 4b og 8b Nr. Lyndelse By, Nr. Lyndelse

J.nr.: 2110243 / cs Målf.: 1:1500 / A4H Koord.sys.: DKTM2 DVR90



Casper Sørensen  
Landinspektør

www.geopartner.dk +45 70 12 10 11 CVR: 20014784

Dato:

12. januar 2023

Signatur

Trampesti  
Udskilles som offentlig sti  
med en bredde på  
2,25 meter (ca. 800 m<sup>2</sup>)