

Tirsdag d. 30. maj 2023



FAABORG-MIDTFYN
KOMMUNE

VELKOMMEN

TIL BORGERMØDE OM ÆNDRING AF KOMMUNEPLANEN TIL NY
PLANLÆGNING FOR AREALER VED ALLÉSKOVEN, FAABORG

PROGRAM

- **Velkomst ved udvalgsformand Søren Kristensen**
- Indkaldelse af idéer og forslag
- Baggrund
- Landskabsplan
- Trafik
- Planprocessen
- Åben dialog - Spørgsmål og kommentarer
- Tak for i aften

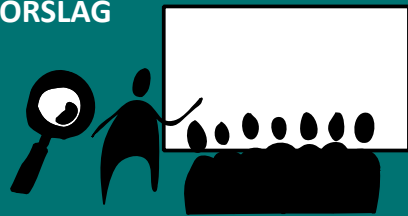
PROGRAM

- Velkomst ved udvalgsformand Søren Kristensen
- **Indkaldelse af idéer og forslag**
- Baggrund
- Landskabsplan
- Trafik
- Planprocessen
- Åben dialog - Spørgsmål og kommentarer
- Tak for i aften

INDKALDELSE AF IDÉER OG FORSLAG

VI ER HER

INDKALDELSE AF IDÉER OG FORSLAG



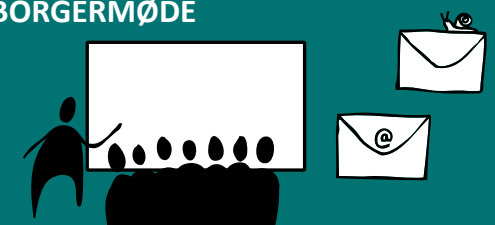
UDARBEJDELSE AF FORSLAG TIL TILLÆG TIL KOMMUNEPLAN, LANDSKABSPLAN, LOKALPLAN OG MILJØVURDERING



POLITISK BEHANDLING PLANFORSLAG



OFFENTLIGGØRELSE, 8 UGERS HØRING & BORGERMØDE



TILPASNING AF PLANER



POLITISK BEHANDLING ENDELIG VEDTAGELSE



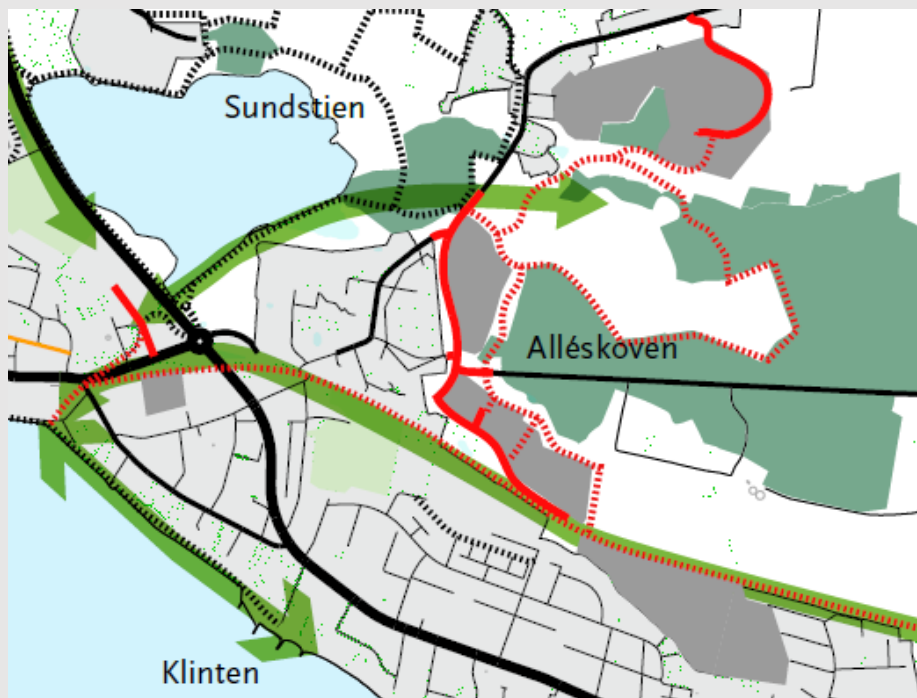
PROGRAM

- Velkomst ved udvalgsformand Søren Kristensen
- Indkaldelse af idéer og forslag
- **Baggrund**
- Landskabsplan
- Trafik
- Planprocessen
- Åben dialog - Spørgsmål og kommentarer
- Tak for i aften

HISTORIK

Masterplan Faaborg 2010

Forslag til placering af nye boligområder i de omgivende by- og bynære landskaber



Kommuneplan 2009

Indarbejdelse af nye kommuneplanrammer: Faa.R.19, Faa.B.20, Faa.B.21, Faa.R.19. I **Kommuneplan 2013 blev Faa.B.21 udvidet til nuværende rammeafgrænsning**. Kommuneplanen fastlægger at der i forbindelse med lokalplanlægningen skal udarbejdes en landskabsplan

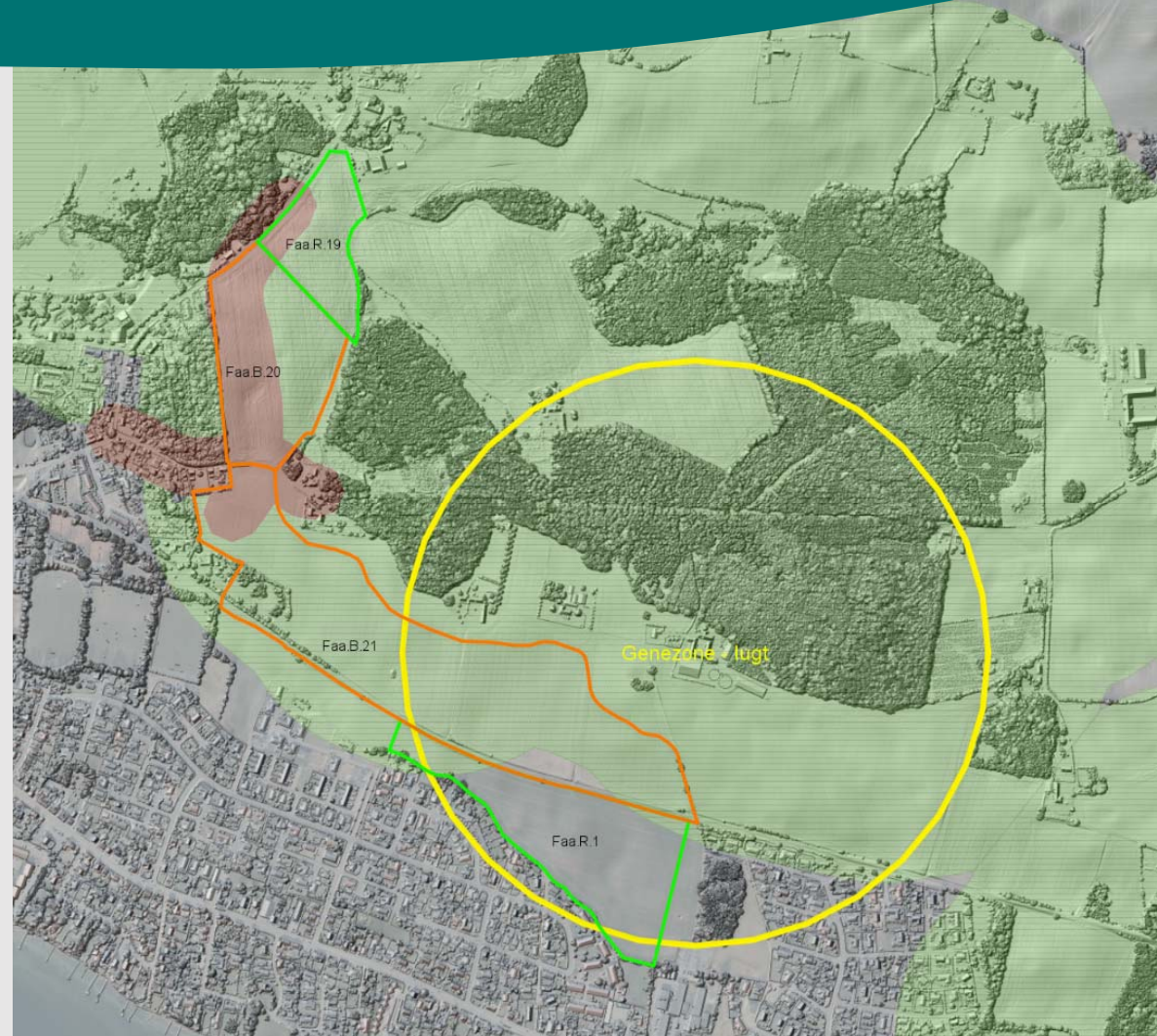


AREALERNE



PLANGRUNDLAGET I DAG

- Kommuneplanrammer
- Planlagte fremtidige veje
- Skovbyggelinje
- Husdyrbrug

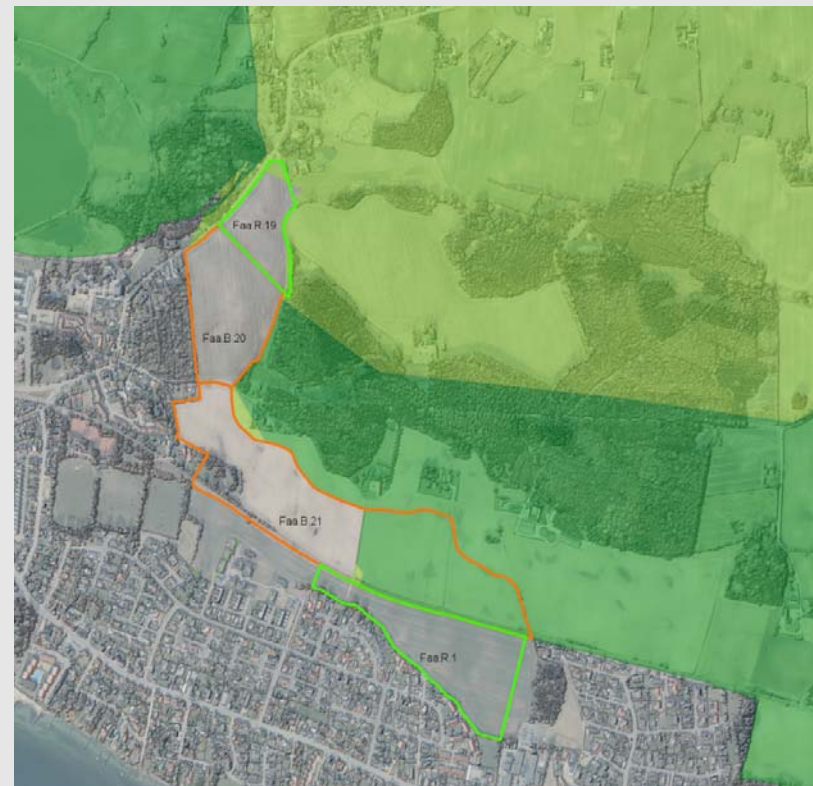


PLANGRUNDLAGET I DAG

Grønt Danmarkskort



Beskyttet landskab



PROGRAM

- Velkomst ved udvalgsformand Søren Kristensen
- Indkaldelse af idéer og forslag
- Baggrund
- **Landskabsplan**
- Trafik
- Planprocessen
- Åben dialog - Spørgsmål og kommentarer
- Tak for i aften

LANDSKABSPLAN

- En landskabsplan indeholder en analyse af hvordan man kan udvikle landskabet og stadig bevare de overordnede værdier
- En landskabsplan sætter retningslinjer for hvad man kan i området, i forhold til bygningers omfang, placering og udformning, samt hvordan beplantningen skal udformes så landskabet understøttes.
- Landskabsplanen skal dække hele området, og ikke kun det som vi starter med at lokalplanlægge for. Det skal sikre en sammenhæng selvom udviklingen finder sted over lang tid.

LANDSKABSPLAN

Indledende analyse

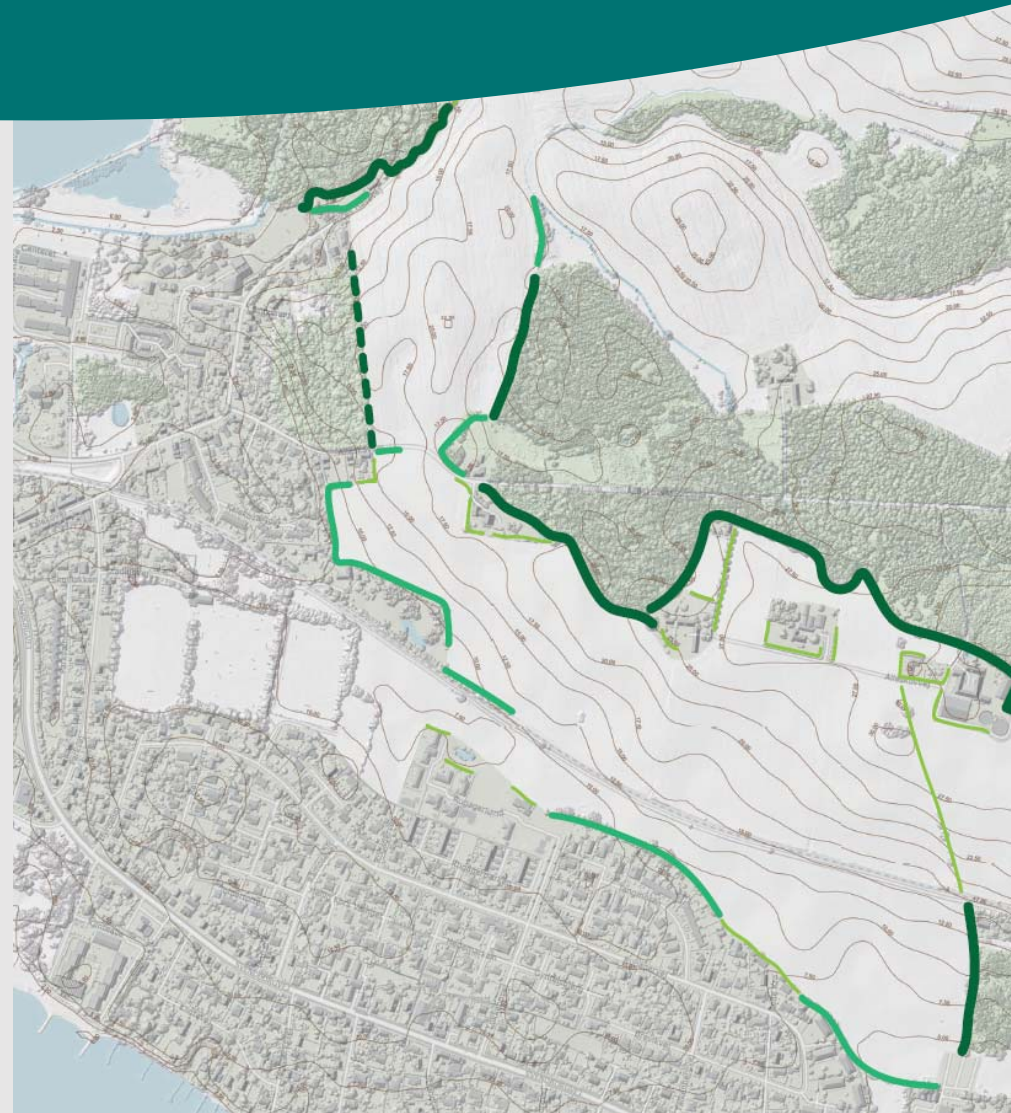
- **Kystlandskabet**
- Skovbryn (og andre landskabelige afgrænsninger)
- Sigtelinjer
- Terræn



LANDSKABSPLAN

Indledende analyse

- Kystlandskabet
- **Skovbryn** (og andre landskabelige afgrænsninger)
- Sigtelinjer
- Terræn



LANDSKABSPLAN

Indledende analyse

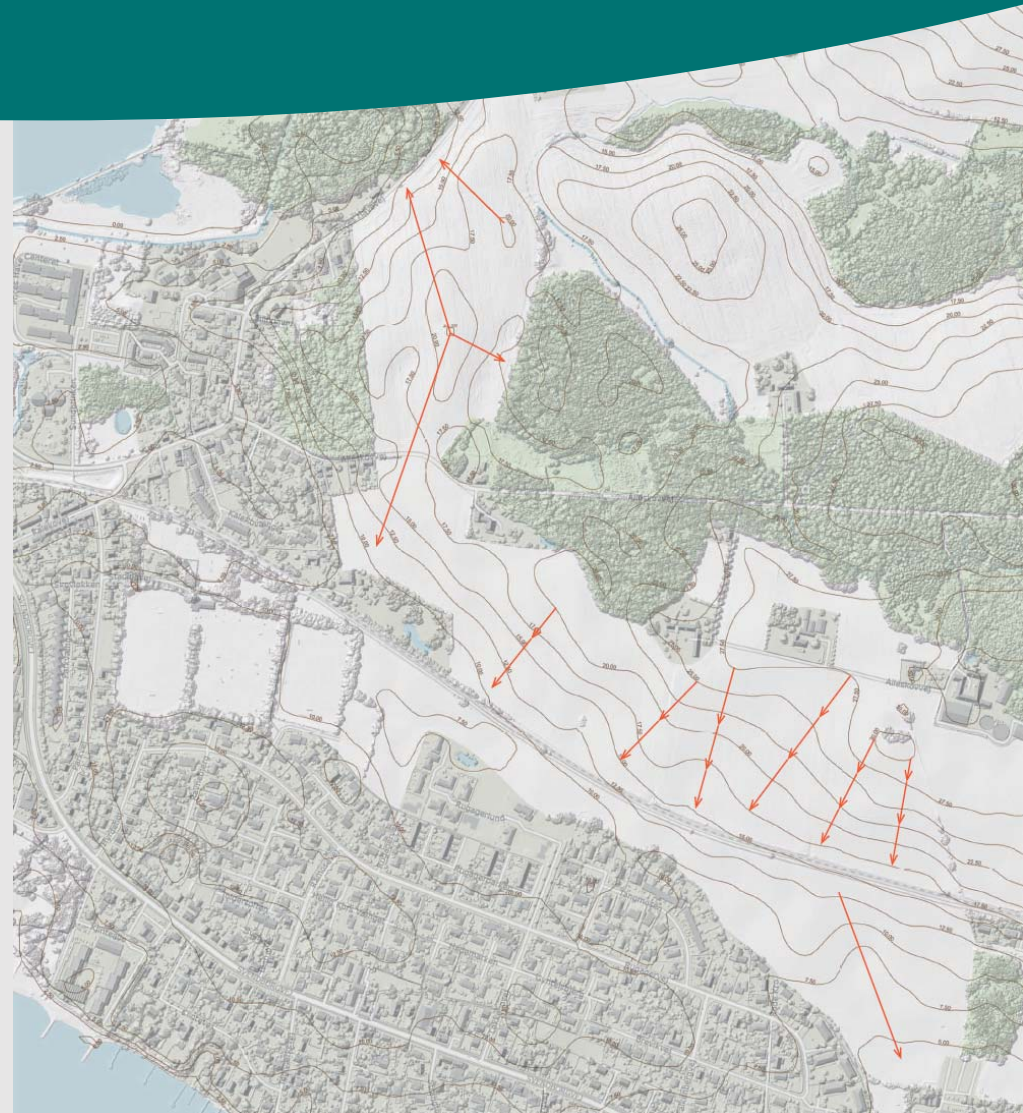
- Kystlandskabet
- Skovbryn (og andre landskabelige afgrænsninger)
- **Sigtelinjer**
- Terræn



LANDSKABSPLAN

Indledende analyse

- Kystlandskabet
- Skovbryn (og andre landskabelige afgrænsninger)
- Sigtelinjer
- **Terræn**



PROGRAM

- Velkomst ved udvalgsformand Søren Kristensen
- Indkaldelse af idéer og forslag
- Baggrund
- Landskabsplan
- **Trafik**
- Planprocessen
- Åben dialog - Spørgsmål og kommentarer
- Tak for i aften

TRAFIK

Potentielle vejadgange



TRAFIK

Forslag til primære vejbetjening af området



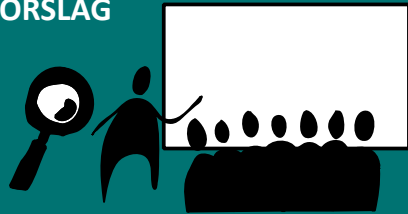
PROGRAM

- Velkomst ved udvalgsformand Søren Kristensen
- Indkaldelse af idéer og forslag
- Baggrund
- Landskabsplan
- Trafik
- **Planprocessen**
- Åben dialog - Spørgsmål og kommentarer
- Tak for i aften

PLANPROCESSEN

VI ER HER

INDKALDELSE AF IDÉER OG FORSLAG



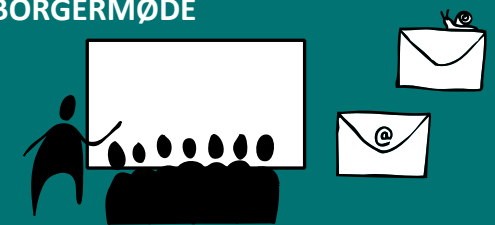
UDARBEJDELSE AF FORSLAG TIL TILLÆG TIL KOMMUNEPLAN, LANDSKABSPLAN, LOKALPLAN OG MILJØVURDERING



POLITISK BEHANDLING PLANFORSLAG



OFFENTLIGGØRELSE, 8 UGERS HØRING & BORGERMØDE



TILPASNING AF PLANER



POLITISK BEHANDLING ENDELIG VEDTAGELSE



HVAD KRÆVER DET? – BEHOV FOR ÆNDRET PLANLÆGNING

Planprocessen for dette område kræves:

- Tillæg til kommuneplanen (ændring af rammerne)
- Landskabsplan (den overordnede plan for udviklingen af hele området)
- Miljøvurdering af planerne (det skal vurderes hvilke temaer der skal indgå)
- Lokalplaner (der kan kun planlægges for arealer der ikke er påvirket af lugt)

HØRINGSFRIST

Idéer, forslag og kommentarer skal sendes til

By, Land og Kultur, Mellemgade 15, 5600 Faaborg, ATT:PLAN

eller

planogkultur-post@fmk.dk

Senest d. 23. juni 2023



FAABORG-MIDTFYN
KOMMUNE